

# CTX 9800 DSi™

功能强大的 CT 型爆炸物检测装置



我们目前在全世界已售出 2,000 余台 CTX 爆炸物探测系统 (EDS) 装置，在提供安全解决方案上有着丰富经验和较高信誉。我们的 CTX 9800 DSi 采用可伸缩平台，达到 ECAC 第 3 号标准要求，并通过 TSA 认证。在行李检查方面，该设备具有检测水平高，误报警率低 (FAR) 的特点。计算机断层扫描 (CT) 系统具有高超的 3D 成像能力，可快速精确地检测出危险物所在。为了使设备能够与任何行李处理系统 (BHS) 联用，我们提供了多种联网解决方案，可将多台设备互相连接，实现有效监测和控制。

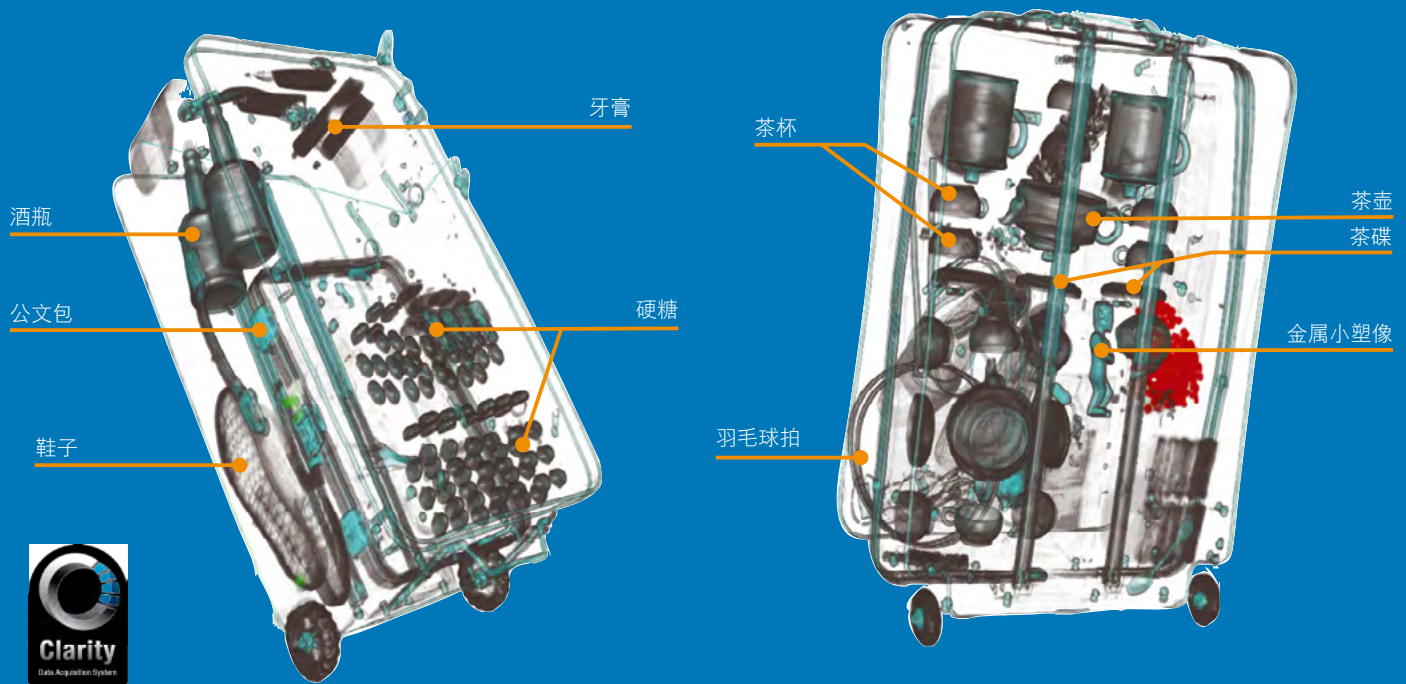
## 特点

- 检测速度为 0.3 和 0.5 米/秒，符合欧洲民航大会 (ECAC) 第 3 号标准要求
- 获取美国运输安全管理局 (TSA) 认证，并列为合格产品
- 性能和可靠性在机场实时操作中得到验证
- 运输皮带速度可选 (0.2、0.3 或 0.5 米/秒)，吞吐量<sup>1</sup> 达到 1,050 或 1,800 袋/小时 (BPH)
- 单 X 射线源可生成高分辨率 3D 图像
- 双能量 2D 和 3D 有机/无机材料区分
- 一米等宽运输皮带，矩形通道<sup>2</sup>
- 直观的用户界面
- 定制的多路复用解决方案 (MUXv2™)
- 节约功耗
- 升级能力强，可满足未来检测和容量要求
- 全球各地的现场服务团队可给予大量支持和服务

smiths detection

Formerly Morpho Detection, a Safran Company

使用 Clarity 捕捉的行李视图，如图所示。



### 超强的检测能力

自上市以来，CTX 系列产品便具有着领先的危险物自动检测能力，并在算法上做出了不断改进，满足危险物不断增加的检测要求，同时还将错误报警率降至新低。其专有的单一 X 射线生成器和双能量设计不仅比其他双能量 EDS 系统可靠性更高，还能够识别潜在危险物的有机/无机性质，从而进一步降低错误报警率 (FAR)。

### 具有突破性的双能源用户接口

CTX 9800 DSi 用户接口可帮助操作者通过高分辨率 3D 图像提高设备效率、检测水平和危险物区分，帮助他们在屏幕上成功解决警报问题。将这些 3D 图像和先进的导航工具相结合，可提高对可疑危险物细节和特定结构的分析质量，帮助操作者制定高效的安全决策。

在展示出无机/有机性质的情况下，操作者使用这些先进的图像分析工具可轻松地观察由常规 X 射线图像转变的全息 3D 图像。2D 和 3D 成像能力使不同概念的操作和警报解决方案成为可能。

### Clarity 数据采集系统 (DAS)

通过高分辨率的 3D 图像，操作者可“目测”检查整个行李，获取每个行李的详细视图。Clarity DAS 将我们在自动化 EDS 上的专业经验与医用扫描器中使用的 3D CT 技术相结合。3D 图像和精准算式运算的结合提高了设备的危险物识别能力，降低了错误报警率和操作成本。

### 多路复用解决方案 (MUXv2)

多路复用 (MUXv2) 技术指的是将多个 CTX 系统与用户及控制接口相连接的软硬件，可提高远程筛查行李的效率。MUXv2 尺寸可按照机场需求而改变，在各操作者之间提供定制化工作流和高效的图像配置能力，并能够将相关信息存储于中心位置。MUXv2 可与 CTX 9800 DSi 及其他 CTX 系统相集成，将更多系统置于单个 MUX 集群之上。随着主要网络组件增多和集群规模变大，MUXv2 能够提高机场 EDS 设备效率并降低相关成本，同时还可消除单点故障，提高了 MUXv2 网络的整体可靠性。

## BHS 集成

我们将 EDS 设备与合作伙伴生产的 BHS 相集成的历史已逾十五载，并与所有这些 BHS 供应商有相关合作经验。CTX 9800 DSi 是整体集成解决方案的理想系统，具有一米等宽的运输皮带和通道，省去了成本高及毛病多的定向输入设备。CTX 9800 DSi 还可容纳个人载物系统（手提袋），并可接收大而细长的袋子（长度最大为 2.5 米），减少了超标行李需要单独处理的数量。

动态筛查功能使 CTX 能够依据 BHS 的命令，依照按袋检查的基础，自动更改检查模式。借此还可以依据安全及操作或未来筛查方案的需要，对检查方式进行调整。

## 传感器融合

利用灵活的网络架构，CTX 9800 DSi 可与像 X 射线衍射系统 (XRD) 这样的其他平台相结合。多个传感器的融合可增加危险物检测范围和报警解决能力，提高结合系统的安全性。传感器融合还可以减少人为操作干预，提高检测率，降低错误报警率和操作成本。

## 服务和支持

我们致力于延长客户的投资回报周期。我们为全世界 2,000 多台 CTX EDS 提供技术支持，这包括在世界前 20 家大型机场中 18 家的维修服务，因此我们了解各种类型环境所适合的维修服务。我们先进的服务产品包括预测分析、远程监控和集成系统诊断，更好地确保了系统的运行时间和可用性。

我们的承诺：为您提供不断的支持和服务，帮助您走向成功。我们可提供定制的 EDS 模型化服务和项目支持，以及预实施设计布局和部署。为了优化产品性能并确保新旧系统平稳转换，我们为客户提供了支持计划和操作者培训。而且，我们 24 小时服务的客户援助中心可为客户提供提供综合性响应计划和合格的技术支持人员。

请访问 [morphodetection.com](http://morphodetection.com) 或 [info@morphodetection.com](mailto:info@morphodetection.com) 与我们的 EDS 专家取得联系，了解优秀安全设备供应商可提供的更多相关利益。



<sup>1</sup> 吞吐量假设为集成环境，使用平均 75 厘米长的袋子和 25 厘米长的间距。

<sup>2</sup> 有关当前通道开口尺寸，请查阅 CTX 9800 DSi 技术规格文档。

bringing technology to life

© 2010-2017 Morpho Detection, 有限责任公司版权所有。CTX、CTX 9800 DS1 和 MUX2 均是 Morpho Detection, 有限责任公司的注册商标设备特点及规格如有变更, 恕不通知。EXRJ/GZBH15 BR0 06/17

**Smiths Detection**

电话: +1 510 739 2400 传真: + 510 739 6400 [www.morphodetection.com](http://www.morphodetection.com)  
总公司地址: 7151 Gateway Boulevard, Newark, CA 94560 USA

**smiths detection**

Formerly Morpho Detection, a Safran Company