

CTX 9800 DSi™

أداة قوية لكشف المتفجرات بالتصوير المقطعي المحوسب



لقد غدونا مقدم حلول أمنية مجرباً وموثوقاً بأكثر من 2000 نظام CTX للكشف عن المتفجرات منشور في أرجاء العالم. يوفر نظامنا CTX 9800 DSi مستويات كشف مرتفعة ومعدلات إنذار خاطئ منخفضة في فحص الأمتعة المحمولة، وهو نظام معتمد من المؤتمر الأوربي للطيران المدني (ECAC) حسب المعيار رقم 3 ومن إدارة أمن المواصلات الأمريكية (TSA). ويوفر هذا النظام القائم على التصوير المقطعي المحوسب (Computer Tomography (CT)) قدرات تصوير متفوقة بالأبعاد الثلاثة للكشف السريع والدقيق للتهديد. وقد صمم ليستخدم مع أي نظام لمناولة الأمتعة (BHS)، وبمقدورنا تقديم عدة حلول شبكية، تصل ما بين الوحدات المتعددة لتحقيق مراقبة وسيطرة فعالتين.

الميزات

- معتمد من المؤتمر الأوربي للطيران المدني (ECAC) حسب المعيار رقم 3 عند سرعة 0.3 و 0.5 م/ث للسير الناقل
- معتمد من إدارة أمن المواصلات الأمريكية (TSA) وللحاقب اليدوية وقائمة المنتجات المؤهلة (QPL) لدى هذه الإدارة
- معتمد من إدارة الطيران المدني الصينية (CAAC)
- أداء وموثوقية مثبتان في ظروف عمليات مطارات حقيقية حية
- إمكانية انتخاب سرعة سير الناقل بين 0.2 أو 0.3 أو 0.5 م/ث مع سعة معالجة تصل إلى 1050 أو 1800 حقيبة في الساعة الواحدة
- صور عالية الدقة بالأبعاد الثلاثة من مصدر أشعة سينية واحد
- تمييز ثنائي الطاقة ببعدين أو ثلاثة أبعاد بين المواد العضوية والمواد غير العضوية
- سير ناقل بعرض ثابت متر واحد ونفق مستطيل 2
- واجهة اتصال بديهية
- حلول دمج مخصصة لوحدات الكشف (TMMUXv2)
- استهلاك كفو للطاقة
- إمكانيات ترقية لتلبية متطلبات الكشف والسعة في المستقبل
- دعم واسع وقدرات خدمة واسعة من شبكة خدمة ميدانية عالمية



smiths detection

Formerly Morpho Detection, a Safran Company

الخدمات والدعم

نحن نعتقد بوجود إطالة دورة حياة الاستثمار لزيابنا ما أمكن. فبدعمنا أكثر من 2,000 نظام CTX للكشف عن المتفجرات في أنحاء العالم، بما يشمل عليه ذلك من خدمات صيانة في أكثر من 90% من أهم مطارات العالم، فإننا نعلم ما الذي ينجح في كل بيئة. وتشتمل عروض الخدمة المتقدمة التي نقدم على قدرات تحليل تنبؤي ورصد بعيد وتشخيص لحالة النظام المتكامل لضمان استمرارية عمل وتوافرية النظام.

لتزامنا: توفير دعم تنفيذي وخدمة متواصلة لمساعدتكم على النجاح. كما نقدم خدمات نمذجة مخصصة لنظام الكشف عن المتفجرات ودعمنا للمشروع مع تصميم ونشر نموذج مسبق للنظام قبل التنفيذ. ولدينا أيضاً برامج مرنة للدعم والتدريب للوصول إلى الأداء الأمثل للنظام وضمان الانتقال السلس إلى النظم الجديدة أو الترقية، هذا إلى جانب مركز يعمل على مدار الساعة لمساعدة الزبائن ويوفر مدخلاً إلى برنامج استجابة متكامل وطاقم دعم فني مؤهل.

قابلية الاندماج مع نظم مناولة الأمتعة

منذ خمس عشرة سنة إلى الآن ونحن ندمج معدات نظمنا للكشف عن المتفجرات مع معدات فحص الأمتعة التي ينتجها شركاؤنا الذين صارت لدينا خبرة واسعة في منتجاتهم. يشتمل نظامنا CTX 9800 DSi المثالي للحلول المتكاملة كلياً على سير ناقل ونفق بعرض ثابت متر واحد، ما يقلل الحاجة إلى أجهزة إدخال موجهة مكلفة قد تسبب مشاكل. كما يشتمل نظام CTX 9800 DSi على إمكانية دمج وظيفة فحص حقائب اليد، ويستطيع قبول حقائب سفر كبيرة وطويلة تصل إلى 2.5 متراً طويلاً، ما يقلل كمية الأمتعة ذات الأبعاد الزائدة التي تستوجب معالجة خاصة.

يتيح الفحص الديناميكي لنظام CTX تغيير أوضاع الفحص أو توماتيكياً لكل حقيبة على حدة من خلال أوامر تعطى من نظام فحص الحقائب. كما يتيح ضبط خيارات الفحص حسب الاحتياجات التشغيلية والأمنية أو حسب متطلبات بروتوكولات الفحص في المستقبل.

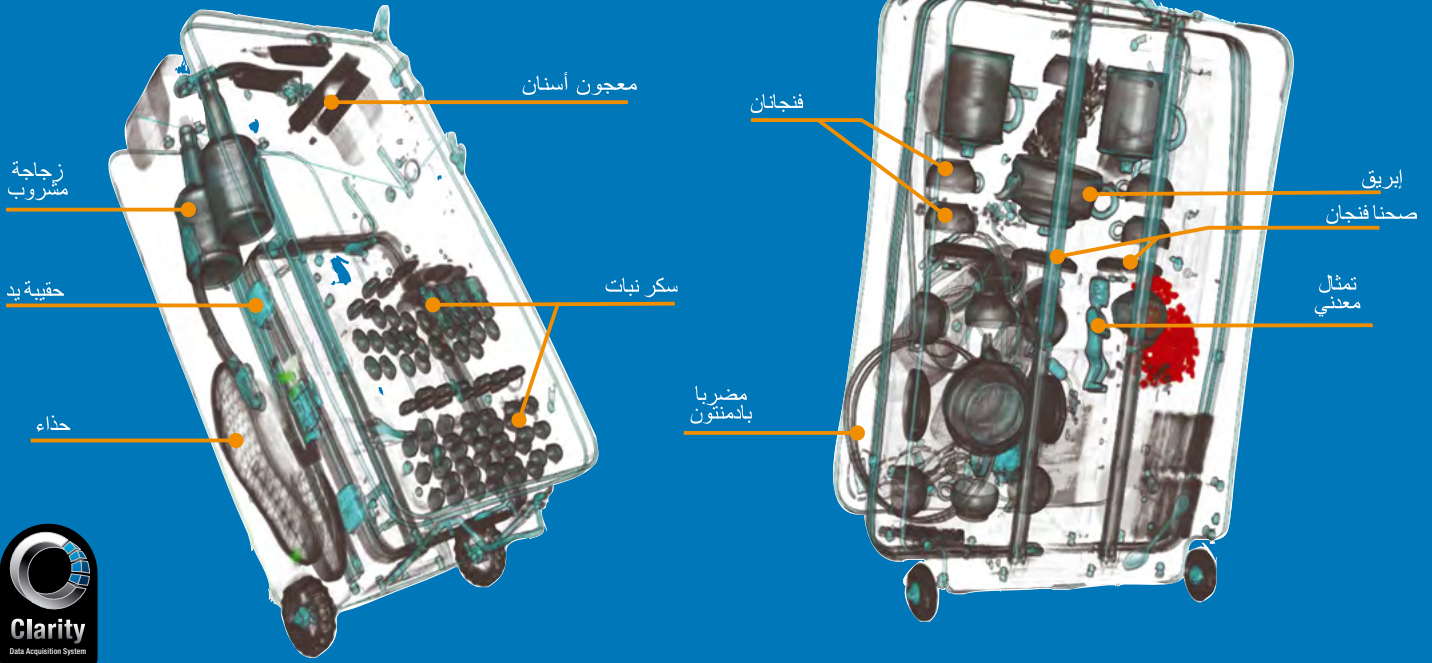
دمج المجسات

يمكن ضم نظام CTX 9800 DSi، الذي يستخدم هندسة شبكية مرنة، إلى منصات أخرى كتلك التي تعمل بمبدأ انكسار الأشعة السينية (XRD). يوسع الدمج فيما بين المجسات المتعددة نطاق كشف التهديدات لتحسين درجة الأمان التي يتيحها النظام المضموم. وبما يوفره من إمكانية للحد من تدخل المشغل البشري، يسهم دمج المجسات في رفع معدلات الكشف وخفض معدلات الإنذار الخاطيء، وتقليل تكاليف التشغيل.

زوروا موقع morphodetection.com أو اتصلوا بأحد اختصاصيي نظم الكشف عن المتفجرات لدينا على العنوان info@morphodetection.com لمعرفة المزيد عما يستطيع مقدم نظم أمنية خبير مثلنا تقديمه من فوائد.



منظران لحقيبة التفتت بنظام Clarity المبين أدناه



نظام جمع البيانات Clarity DAS

وبتعاملهم مع صور عالية الدقة ثلاثية الأبعاد، يتاح للمشغلين هنا «التنقل» إلكترونياً عبر الحقيبة للحصول على منظر مفصل لكل شيء فيها. يضم نظام جمع البيانات Clarity DAS خبرتنا في نظم الكشف الأوتوماتيكي عن المتفجرات إلى تكنولوجيا التصوير المقطعي المحوسب بالأبعاد الثلاثة 3D CT المستخدمة في أجهزة التصوير الطبي. ويوفر الجمع بين الصور ثلاثية الأبعاد وبين الحسابات الخوارزمية الدقيقة قدرة أعلى على استبانة التهديدات، وتقليل معدلات الإنذار الخاطي وخفض تكاليف التشغيل.

حلول تشبيك الوحدات (MUXv2)

يشير اصطلاح تشبيك الوحدات (MUXv2 (Multiplexing)) إلى القدرات الحاسوبية البرمجية والمادية التي تجمع عدداً من نظم CTX في شبكة واحدة مع واجهات اتصال وتحكم لجعل فحص الأمتعة من بعد أكثر كفاءة. يوفر نظام تشبيك الوحدات MUXv2، القابل للترقية لتلبية حاجاتكم الأمنية في المطارات والمصمّم لدمج نظم CTX 9800 DSi مع نظم CTX الأخرى، توزيعاً كفواً للصور بين المشغلين ويسمح بحفظ المعلومات في موقع مركزي. وإضافة إلى مضاعفة عدد المكونات الأساسية في الشبكة لتقليل عدد نقاط الفشل وتعظيم موثوقية النظام، يساعد نظام تشبيك الوحدات MUXv2 على رفع درجة الأمان وخفض تكاليف التشغيل – مع الاستغلال الأمثل لقدرات العاملين الأساسيين لديكم.

قدرات كشف فائقة

منذ ابتكار عائلة منتجات CTX، قدّمت هذه العائلة قدرات كشف أوتوماتيكي متقدمة للتهديدات، وكانت خوارزمياتها تتحسن باستمرار لمواجهة التهديدات التي لا تنفك تتسع وتزداد، مع خفض متواصل لمعدلات الإنذار الخاطي. يقَدّم التصميم ثنائي الطاقة القائم على استخدام مولد أشعة سينية واحد خاص بالشركة درجة أعلى لموثوقية النظام مما يقدمه غيرُها من نظم الكشف ثنائية الطاقة عن المواد المتفجرة، ليس هذا فحسب، بل يقلل معدل الإنذارات الخاطئة أكثر بتحديثه الدقيق لطبيعة التهديد المحتمل هل هو عضوي أم غير عضوي.

واجهة اتصال مزدوجة الطاقة

تساعد واجهة الاتصال في النظام CTX 9800 DSi المشغلين على تعظيم قيمة ودقة كشف وفرز التهديد المحتمل بفضل الصور الدقيقة ثلاثية الأبعاد، ما يساعدهم على تحليل الإنذار بنجاح على الشاشة. وبإضافة أدوات تنقل متقدمة إلى هذا الإظهار الدقيق للصور بالأبعاد الثلاثة يتحسن تحليل تفاصيل التهديدات المحتملة وخصائصها النوعية، ما يسهّل اتخاذ قرارات أمنية ذات كفاءة وفعالية.

والآن مع التمييز بين المواد العضوية وغير العضوية، فإن هذه الأدوات المتقدمة لتحليل الصور تجعل من السهل على المشغلين الذين اعتادوا رؤية صور أشعة سينية تقليدية الانتقال إلى تكنولوجيا التصوير الحجمي بالأبعاد الثلاثة. كما أن قدرات التصوير ثنائية وثلاثية الأبعاد تسمح بتطبيق مفاهيم مختلفة للتشغيل وبروتوكولات تحليل الإنذار.

bringing technology to life

smiths detection

Formerly Morpho Detection, a Safran Company

هاتف: +1-510-739-2400 فاكس: +1-510-739-6400 موقع إلكتروني: www.morphodetection.com
المقر الرئيسي: Headquarters: 7151 Gateway Boulevard, Newark, CA 94560 USA

Smiths Detection