

# CTX 5800™

CT ベースの小型爆発物検知装置



当社は、世界中に約 2,000 台に及ぶ CTX 爆発物探知システム (EDS) を供給しており、豊富な経験を有するセキュリティ・ソリューションのプロバイダーです。最初の EDS 設備から欧州民間航空会議 (ECAC) スタンダード 3 コンバージョンまで、当社は、いかなる環境でも最先端の検知ソリューションを効率的に実現するために必要なものは何かについて明確に分かっています。世界中の空港に信頼される実証済みの性能を持ちながら、場所を取らない小型設計の CTX 5800 は、小規模の空港およびその他の重要な場所に適したシステムです。コンピュータ断層撮影 (CT) ベースの本装置は、スペースや重量に制限のある環境において、迅速かつ正確に脅威を検出する優秀な 3D イメージング機能を提供します。

## メリット

- 小型設計でありながら、高度な脅威検知機能を実現
- 欧州民間航空会議 (ECAC) スタンダード 3 承認取得
- 米国運輸保安局 (TSA) 認証取得
- 実際の空港運用で立証された性能および信頼性
- ベルト速度 0.14 m/s の 400-450 BPH を上回る処理率\*
- 単一の X 線源を用いた高解像度 3D 画像
- 簡単なインストールと直感的で分かりやすいユーザインタフェース
- カスタマイズ可能な多重化ソリューション (MUXv2™)
- 効率的な消費電力
- 手荷物の長さ制限のないオーバーゲージ (OOG) ソリューション
- 今後の検出および必要容量に対応できるアップグレード機能
- 現場サービスチームのグローバルネットワークによる広範なサポートおよびサービス機能

\* 処理率は、平均 86 cm の手荷物および 30 cm の手荷物の間隔を使用した統合環境を想定しています。



smiths detection

Formerly Morpho Detection, a Safran Company

## 場所を取らずに高度な検知機能を実現

創業以来、CTX 製品群は、日々増え続ける脅威に対応するため、継続的にアルゴリズムを改善し、誤警報確率を最小限に抑え、業界トップクラスの自動脅威検出機能を提供してきました。

CTX 5800 は、場所をあまり取らないため、ほとんどのロビーやその他のスペースが限られた環境でも簡単に運用することができます。CTX 5800 やその周辺を視察することができるため、オペレーターが警戒を怠ることなく、セキュリティを維持することに役立ちます。中規模の空港、貨物庁舎、政府機関などの貴重なスペースをさらに割り当てなくても、CT ベースの検知機能が提供する高セキュリティのメリットを活用することができます。

## Clarity データ収集システム (DAS)

高解像度の 3D 画像を操作することで、オペレータは、視覚的に手荷物全体を「移動」しながら、すべての手荷物要素を細かく見ることができます。Clarity DAS には、当社の爆発物検知装置 (EDS) 専門知識と、医療用スキャナに使われている業界トップクラスの 3D CT 技術が組み合わされています。3D 画像および正確なアルゴリズム計算の組み合わせによって脅威識別能力が向上し、誤警報確率の軽減、コスト削減を実現することができます。CTX 5800 は、CTX 9800 DSi™ と同じソフトウェア・インフラに基づいているため、これまでのシステム教育を受けたオペレーターであれば CTX 5800 のユーザーインターフェースを簡単に操作することができます。

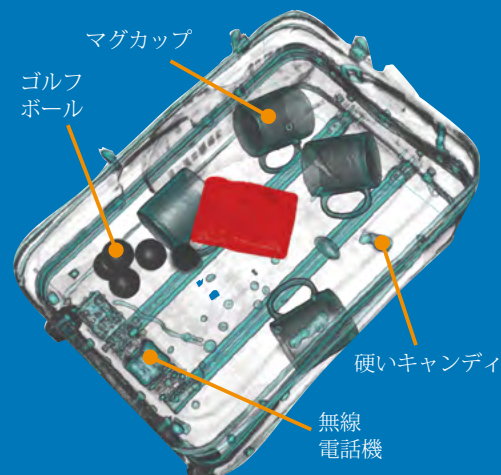
## 多重化ソリューション (MUXv2)

多重化 (MUXv2) とは、より効率的な手荷物の遠隔検査のために、複数の CTX システム、ユーザーインターフェース、制御インターフェースなどをネットワーク化するソフトウェアおよびハードウェアを指します。各空港の要望に合わせて拡張することができるうえに、CTX 5800 やその他の CTX システムと統合できるように設計された MUXv2 は、オペレーター間の効率的な画像配信機能や情報を安全な中央の場所に保存する機能を提供します。MUXv2 は、故障の要因を減らしてシステムの信頼性を最大化する主要ネットワーク・コンポーネントの冗長化を実現することで、セキュリティの強化、コスト削減、重要な人材の活用を最適化することに貢献します。

## BHS インテグレーション

当社は、15年以上の時間をかけて爆発物検知装置 (EDS) および手荷物処理システム (BHS) のパートナーを統合し、すべての BHS プロバイダーとの経験を積み重ねてきました。簡単に拡張することのできる CTX 5800 は、大きなダブルバッグからスキーやゴルフバッグに至るまでのすべての手荷物を処理することができます。CTX 5800 は、さまざまな通信プロトコルを使い、顧客の手荷物処理/搬送システムと通信する完全統合型のソリューションをサポートします。

CTX 5800 バルク爆薬の図



ダイナミックスクリーニングにより、CTXシステムは、BHSの信号によって手荷物の検査モードを自動的に変更することができます。また、セキュリティや運用ニーズおよび今後の検査プロトコルのニーズに合わせて、検査オプションを調整することもできます。

## サービスおよびサポート

当社は、顧客の投資のライフサイクルを可能な限り延ばしたいと考えています。当社は、世界の空港トップ 20 の 90% に及ぶ空港のメンテナンスサービスを含め、世界中の約 2,000 台の CTX 爆発物検知装置 (EDS) をサポートすることで、いかなる環境でも対応できるように経験を積み重ねてきました。当社が提供する最先端のサービスには、システムの稼働時間や可用性を向上させる予測分析、遠隔監視、および統合システム診断が含まれています。

当社は、顧客を成功に導くサポートと継続的なサービスを提供できるよう、心掛けています。当社は、導入前の設計レイアウトおよび構築に加え、カスタマイズされた EDS モデリングサービス、およびプロジェクトサポートを提供しています。製品の性能を最適化し、新規やアップグレードされたシステムへの円滑な移行を保証する柔軟なサポートプログラム、およびオペレーター・トレーニングも提供しています。

経験豊富なセキュリティ・プロバイダーが提供するメリットについては、[morphodetection.com](http://morphodetection.com) をご覧になるか、または [info@morphodetection.com](mailto:info@morphodetection.com) の爆発物検知装置 (EDS) の専門家までお問い合わせください。