

CTX 5800™

SYSTÈME COMPACT DE DÉTECTION DES EXPLOSIFS PAR TOMOGRAPHIE INFORMATISÉE



Avec plus de 2 000 systèmes de détection d'explosifs (EDS) CTX déployés dans le monde, nous sommes un fournisseur de solutions de sûreté expérimenté. Des installations EDS initiales au passage à la norme de Standard 3 de la CEAC, nous savons comment agir pour mettre en œuvre efficacement des solutions de détection de pointe dans n'importe quel environnement. Utilisé par les aéroports du monde entier, le système CTX 5800 offre des performances avérées et un encombrement réduit et constitue un choix idéal pour les petits aéroports et autres sites sensibles. Ce système de détection par tomographie informatisée (CT) propose des fonctionnalités d'imagerie 3D exceptionnelles permettant une détection des menaces rapide et précise dans des environnements soumis à des contraintes d'espace ou de poids.

AVANTAGES

- Détection avancée des menaces dans un format compact
- Conforme à la norme de Standard 3 de la Conférence européenne de l'aviation civile (CEAC)
- Certifié par la TSA (Autorité américaine pour la sécurité des transports)
- Performances et fiabilité éprouvées dans le cadre d'opérations aéroportuaires réelles
- Vitesse du tapis : 0,14 m/s, avec un débit de traitement* de plus de 400 à 450 bagages par heure
- Images 3D haute résolution provenant d'une seule source de rayons X
- Installation simple et interface utilisateur intuitive
- Solutions de multiplexage sur mesure (MUXv2™)
- Consommation électrique optimale
- Longueur de bagage illimitée pour les solutions grand gabarit
- Possibilité d'actualisation pour répondre aux besoins futurs en matière de détection et de fonctionnalité
- Complètes compétences de support et de service, grâce à un réseau mondial d'équipes techniques

* Débit de traitement dans un environnement intégré avec des bagages de 86 cm et un espacement de 30 cm entre les bagages en moyenne.



smiths detection

Formerly Morpho Detection, a Safran Company

Des capacités de détection avancées pour un encombrement réduit

Depuis sa création, la gamme CTX offre des fonctionnalités de haut niveau pour la détection automatisée des menaces, avec des améliorations algorithmiques constantes pour déjouer les menaces en perpétuelle évolution, tout en continuant de réduire les taux de fausses alarmes.

Grâce à ses dimensions raisonnables, le CTX 5800 peut être mis en œuvre en toute simplicité dans la plupart des halls et autres environnements soumis à des contraintes d'espace. Les opérateurs disposent d'une bonne visibilité sur la zone surplombant et entourant le CTX 5800, ce qui leur permet de mieux surveiller le périmètre afin de maintenir la sûreté. Les aéroports de petite et moyenne taille, les services de fret, les bâtiments publics et les autres sites sensibles peuvent bénéficier du niveau de sûreté accru offert par la technologie de détection par CT, sans avoir à lui allouer un précieux espace supplémentaire.

Système d'acquisition de données (DAS) Clarity

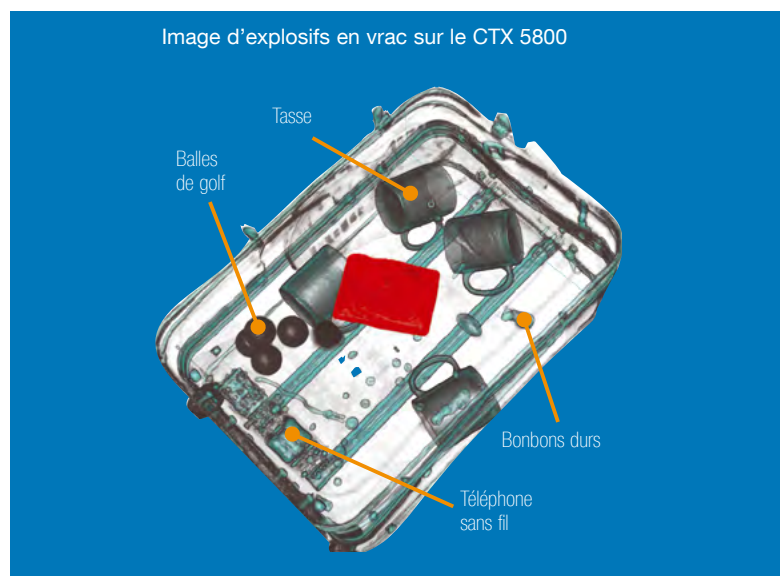
L'utilisation d'images 3D haute résolution permet aux opérateurs d'« explorer » un bagage de manière à visualiser en détail tous les éléments qu'il contient. Le système Clarity associe notre savoir-faire en matière de détection automatisée d'explosifs à la tomographie informatisée 3D utilisée dans les scanners médicaux. La combinaison entre images 3D et calculs algorithmiques précis permet de mieux identifier les menaces et de réduire les taux de fausses alarmes ainsi que les coûts d'exploitation. Le CTX 5800 s'appuyant sur la même infrastructure logicielle que le CTX 9800 DSi™, les opérateurs déjà formés à ce système peuvent très facilement passer au poste opérateur et aux fonctions du CTX 5800.

Solutions de multiplexage (MUXv2)

Le multiplexage (MUXv2) désigne l'ensemble des logiciels et matériels qui connectent plusieurs systèmes CTX aux postes opérateurs et de surveillance pour le contrôle à distance des bagages. Configurable en fonction des besoins de l'aéroport et conçue pour intégrer le CTX 5800 et les autres systèmes CTX, la solution MUXv2 offre une répartition efficace des images entre les opérateurs et permet de stocker les informations dans un emplacement central. Outre la redondance des composants réseau essentiels qui réduit les points de défaillance et maximise la fiabilité du système, le système MUX permet d'améliorer la sûreté et d'abaisser les coûts d'exploitation, tout en utilisant au mieux le personnel critique.

Intégration aux systèmes de tri-bagages

Cela fait plus de quinze ans que nous intégrons nos systèmes de détection d'explosifs aux STB partenaires, et nous avons eu l'occasion de travailler avec tous les prestataires de systèmes STB. Grâce à de simples extensions, le CTX 5800 peut tout gérer, des grands sacs de sport aux skis, en passant par les sacs de golf. Fort de sa capacité à communiquer avec votre système de transport/tri-



bagages à travers différents protocoles de communication, le CTX 5800 s'adapte aux solutions entièrement intégrées.

L'inspection dynamique permet au système CTX de changer automatiquement de mode en fonction du bagage via les commandes disponibles sur le système de tri-bagages. Les options d'inspection peuvent également être définies pour répondre aux besoins en matière de sûreté et d'exploitation ou aux exigences des futurs protocoles de contrôle.

Services et assistance

Nous croyons au prolongement du cycle de vie de votre investissement. En assurant le service de plus de 2 000 systèmes EDS CTX déployés à travers le monde (y compris la maintenance de 90 % des 20 plus grands aéroports de la planète), nous savons ce qui fonctionne dans tous les types d'environnement. Nos services de pointe comprennent l'analyse prédictive, le contrôle à distance et le diagnostic des systèmes intégrés afin de garantir un temps de fonctionnement maximal et d'assurer la disponibilité des systèmes.

Notre engagement : fournir une maintenance pour la mise en œuvre ainsi qu'un service continu pour vous aider à maximiser votre performance. Nous proposons des services sur mesure de modélisation EDS et de soutien des projets pour la conception du schéma de configuration avant la mise en œuvre et pour le déploiement.

Des programmes d'assistance et des formations modulables sont également disponibles afin d'optimiser les performances des produits et d'assurer une transition en douceur vers les nouveaux systèmes ou les mises à niveau. D'autre part, notre centre d'assistance à la clientèle 24 h/24 permet de contacter le personnel qualifié de l'assistance technique et d'accéder à un programme d'intervention intégré.

Visitez le site morphodetection.com ou contactez l'un de nos spécialistes EDS à l'adresse info@morphodetection.com pour en savoir plus sur les avantages de la collaboration avec un fournisseur de sûreté expérimenté.