

CTX 5800™

DETECCIÓN COMPACTA DE EXPLOSIVOS BASADA EN
TOMOGRFÍA COMPUTARIZADA



Con más de 2.000 unidades del sistema de detección de explosivos (EDS) CTX en todo el mundo, somos un proveedor solvente de soluciones de seguridad. Desde instalaciones primeras de EDS hasta conversiones a la norma 3 de la CEAC, sabemos lo que se necesita para implementar soluciones de detección punteras en cualquier entorno. El CTX 5800 cuenta con la confianza de aeropuertos de todo el mundo y su rendimiento probado y dimensiones reducidas lo convierten en una elección ideal para aeropuertos más pequeños y demás sedes críticas. Estos sistemas basados en la Tomografía Computarizada (TC) proporcionan imágenes en 3D únicas y superiores gracias a su sistema patentado Clarity, para una detección más rápida y precisa de amenazas en entornos donde existen limitaciones de espacio o de peso.

VENTAJAS

- Una detección avanzada de amenazas con un diseño compacto
- Homologación de la norma 3 de la Conferencia Europea de Aviación Civil (CEAC)
- Certificación de la Transportation Security Administration (TSA)
- Rendimiento y con fiabilidad demostrados en las operaciones reales de los aeropuertos
- Velocidad de la cinta de 0,14 m/s con un flujo* de más de 400-450 bultos-maletas por hora
- Imágenes en 3D de alta resolución desde una única fuente de rayos X
- Instalación sencilla e interfaz de usuario intuitiva
- Soluciones de multiplexado personalizadas (MUXv2™)
- Consumo eficiente de energía
- Longitud de bulto ilimitada, para soluciones para bultos extragrandes
- Posibilidad de actualización para satisfacer los requisitos futuros de detección y capacidad
- Excelentes soporte y asistencia por parte de una red global de servicio - remoto y en sitio

* El flujo asume un entorno integrado utilizando una media de 86 cm por bulto y 30 cm entre bultos.



smiths detection

Formerly Morpho Detection, a Safran Company

Funciones de detección avanzadas, dimensiones reducidas

Desde su concepción, la familia CTX ha proporcionado capacidades automáticas de tecnología de punta para la detección de amenazas, con mejoras algorítmicas continuas para controlar las amenazas en constante expansión, al tiempo que reducía continuamente los niveles de falsas alarmas a porcentajes mínimos.

Por su tamaño discreto, el CTX 5800 puede funcionar fácilmente en la mayoría de los vestíbulos y zonas con limitaciones de espacio. La posibilidad de ver por encima y alrededor del CTX 5800 puede ayudar a los operadores atentos a mantener la zona protegida. Aeropuertos pequeños y medianos, operaciones de carga, edificios gubernamentales y otros lugares pueden aprovechar la seguridad mejorada que ofrece la detección basada en la TC, sin necesidad de ocupar un espacio de suelo muy valioso.

Sistema de Adquisición de Datos (DAS) Clarity

Cuando trabajan con imágenes de alta resolución en 3D, los operadores consiguen "viajar" visualmente a través de la maleta para obtener una vista detallada de cada elemento de la misma. El DAS Clarity aúna su competencia automatizada en EDS con la tecnología de TC en 3D que se utiliza en los escáneres médicos. La combinación de imágenes en 3D y cálculos algorítmicos precisos mejora la capacidad de identificar amenazas, reducir los niveles de falsas alarmas y disminuir los costos de operación. Dado que el CTX 5800 se basa en la misma infraestructura de software que el CTX 9800 DSi™, los operadores que tengan una formación previa podrán pasarse fácilmente a la interfaz de usuario y las operaciones del CTX 5800.

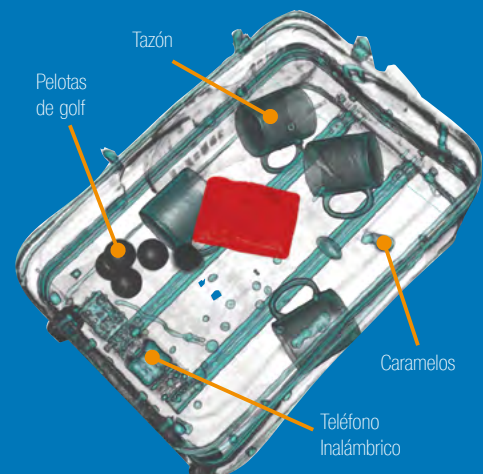
Soluciones de multiplexado (MUXv2)

El multiplexado (MUXv2) hace referencia al software y el hardware que conectan múltiples sistemas CTX con Interfaces de Usuario y Control para realizar un escaneado remoto eficaz del equipaje. Escalable para satisfacer las necesidades de su aeropuerto y diseñado para integrar el CTX 5800 y otros sistemas CTX, el MUXv2 proporciona un flujo de trabajo personalizado, una distribución de imágenes eficiente entre los operadores y permite almacenar información en una ubicación central. Además de la redundancia de los componentes de red clave para reducir los puntos de fallo y maximizar la fiabilidad del sistema, nuestra oferta MUX contribuye a mejorar la seguridad y reducir los costos de operación, a la vez que optimiza el uso del personal crítico.

Integración con BHS

Hemos estado integrando nuestro material de EDS con los socios BHS durante más de quince años y tenemos experiencia con todos los proveedores de BHS. Con extensiones simples, el CTX 5800 puede gestionar de todo, desde grandes bolsas de deporte hasta esquís y bolsas de golf. El CTX 5800 es totalmente compatible con soluciones integradas con capacidad para comunicarse con el sistema

Imagen CTX 5800 de explosivos a granel



de manipulación y transporte de equipaje mediante distintos protocolos de comunicación.

El escaneado dinámico permite que el sistema CTX cambie automáticamente los modos de inspección bulfo por bulfo mediante las órdenes del BHS. También permite ajustar las opciones de inspección según las necesidades de seguridad y operativas o las demandas de futuros protocolos de escaneado.

Servicios y asistencia

Creemos en ampliar el ciclo de vida de vuestra inversión de tanto tiempo como sea posible. Con la asistencia a más de 2.000 sistemas EDS CTX en todo el mundo, incluyendo servicios de mantenimiento en el 90% de los 20 mejores aeropuertos del mundo, sabemos qué funciona en cada tipo de entorno. Nuestras ofertas de servicios de tecnología punta incluyen análisis predictivo, seguimiento remoto y diagnóstico de sistemas integrados para garantizar mejor el tiempo de actividad y la disponibilidad.

Nuestro compromiso: proporcionar asistencia a la implementación y un servicio continuo para ayudarlos a tener éxito. Ofrecemos servicios de modelado de EDS personalizados y asistencia a los proyectos junto con el diseño y el despliegue de la preimplementación. También existen programas flexibles de asistencia y de formación de operadores para optimizar el rendimiento del producto y garantizar una transición fluida a sistemas nuevos o actualizados, mientras que un Centro de Asistencia al Cliente de 24 horas proporciona acceso a un programa de respuesta integrada y personal de asistencia técnica cualificado.

Visita morphodetection.com o contactese con uno de nuestros especialistas en EDS, en info@morphodetection.com para saber más cosas acerca de las ventajas que proporciona un proveedor de servicios de seguridad experimentado.